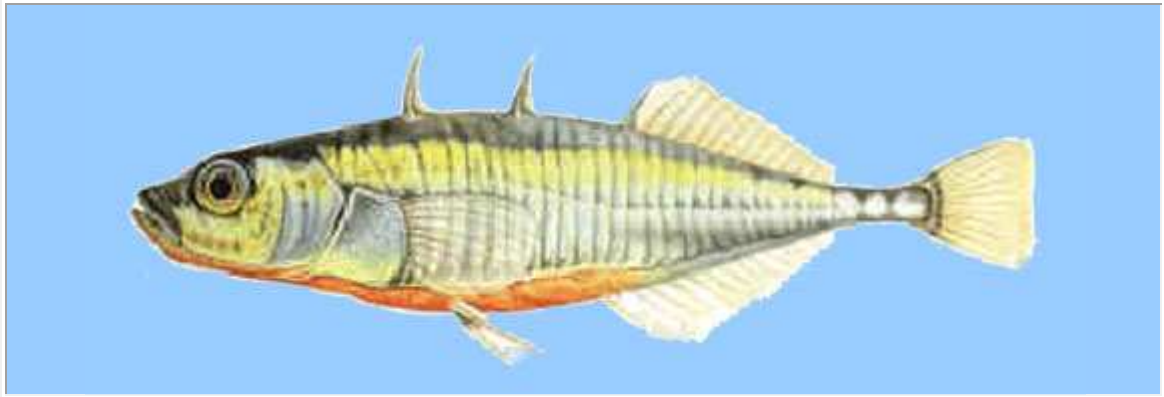


Fësch aus Lëtzebuerg

Zesummegehallt vum: WEYLAND Nico weylandn@pt.lu / NEUMANN René rene@neumann.lu / THILL Lucien lucien.thill@lu.coditel.net // März 07

©Stichling, Spuerk, Spirkelchen, Spierk



LU: Stichling, Spuerk, Spirkelchen, Spierk

DE: Dreistachliger Stichling

FR: Epinoche

LT: Gasterosteus aculeatus

Gréisst : 5 - 8 cm, max. 11 cm

Gewiicht:

Kierper: De Kierper vum dräistachelegen Spierk ass gestreckt a säitlech oofgeflaacht, hien kann bis 5 Stachelen hunn. Um Bauch huet hien 2 Stachelen dovun eng kräfteg. Hien huet e blogroën bis olivgréngen Réck, erzfaarwen Säiten, e wäissen Bauch an eng roudelzeg Broscht.

Standuert: Hien huet am léifsten planzeräich flaachwaasser Zonen a luesfléissendem Gewässer.

Ernährung: Waasserfléi, Mécken- an Insektlarven a Fëschbrut a Fëschläch..

Läichzäit: Mee bis July

Schounzäit Grenzgewässer Musel a Sauerl: 01.03 – 14.06

Schounzäit Grenzgewässer Our: 01.01. – 31.03

Schounzäit Binnengewässer: –

Fëschmooss Grenzgewässer: keng Mooss

Fëschmooss Binnengewässer: keng Mooss

Indikatiounen ouni Garantie